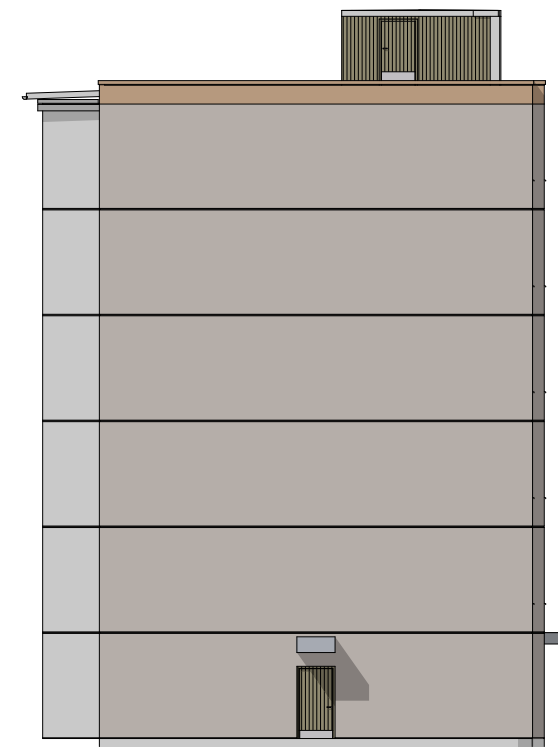




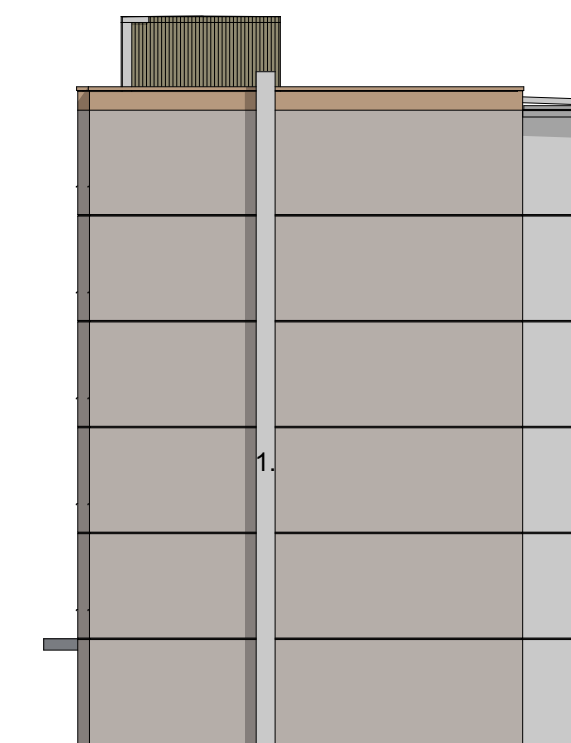
ETELÄÄN



ITÄÄN



POHJOISEEN



LÄNTEEN

1. Rakennetaan uusi suojakotelo pilp-putkille. Putkien eristys palamattomalla villalla. Suojakotelo peltiä, väri julkisivun mukainen.

LOPPUPIIRUSTUKSET

E.S-A 26.6.2019

Tunnus	Selite	Muuttanut	Päiväys
Kaupunginosa	Kortteli/Tila	Tontti	Viranomaisten merkintöjä varten
LENTÄVÄNPUISTO	2706	15	
Rakennuksen numero			Rakennuksen tunnus
Rakennustoimenpide		Piirustuslaji	Juoks.n:o
PUTKISTOSANEERAUS		TYÖPIIRUSTUS	
Rakennuskohteen nimi ja osoite		Piirustuksen sisältö	Mittakaavat
ASUNTO OY TELKKÄLAAKSO		TALO 1, JULKISIVUT	1:200

LIELAHDENKATU 39, 33410 TAMPERE



Pyynikintori 3
33230 TAMPERE

puh: 010 2190 810
office@arkion.fi
www.arkion.fi

Suunnitteluala työnumero piirustusnumero revisio

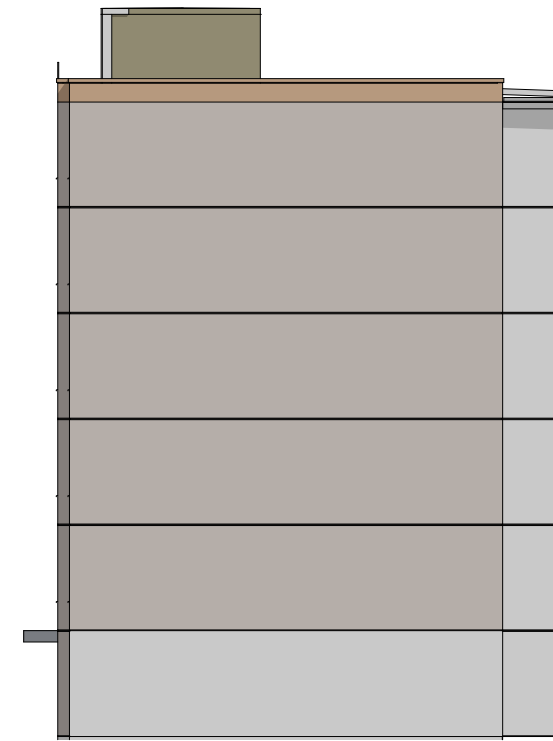
ARK 1557 T217

Piirt. Suunnittelijan nimi, tutkinto ja allekirjoitus Päiväys
EBa Piirjo Badermann
RI, RA (AMK), ARK/797 16.6.2017

1. Rakennetaan uusi suojakotelo pilp-putkille. Putkien eristys palamattomalla villalla. Suojakotelo peltiä, väri julkisivun mukainen.



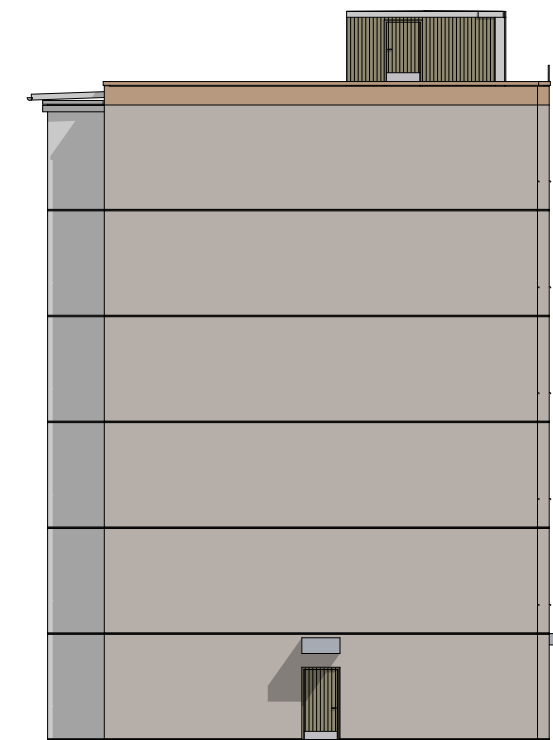
TALO 2 ITÄÄN



TALO 2 POHJOISEEN



TALO 2 LÄNTEEN



TALO 2 ETELÄÄN

LOPPUPIIRUSTUKSET

E.S-A 26.6.2019

Tunnus	Selite	Muuttanut	Päiväys
Kaupunginosa	Kortteli/Tila	Tontti	Viranomaisten merkintöjä varten
LENTÄVÄNPUISTO	2706	15	
Rakennuksen numero	Rakennuksen tunnus		
Rakennustoimenpide	Piirustuslaji	Juoks.n:o	
PUTKISTOSANEERAUS	TYÖPIIRUSTUS		
Rakennuskohteen nimi ja osoite	Piirustuksen sisältö	Mittakaavat	
ASUNTO OY TELKKÄLAAKSO	TALO 2, JULKISIVUT	1:200	

LIELAHDENKATU 39, 33410 TAMPERE

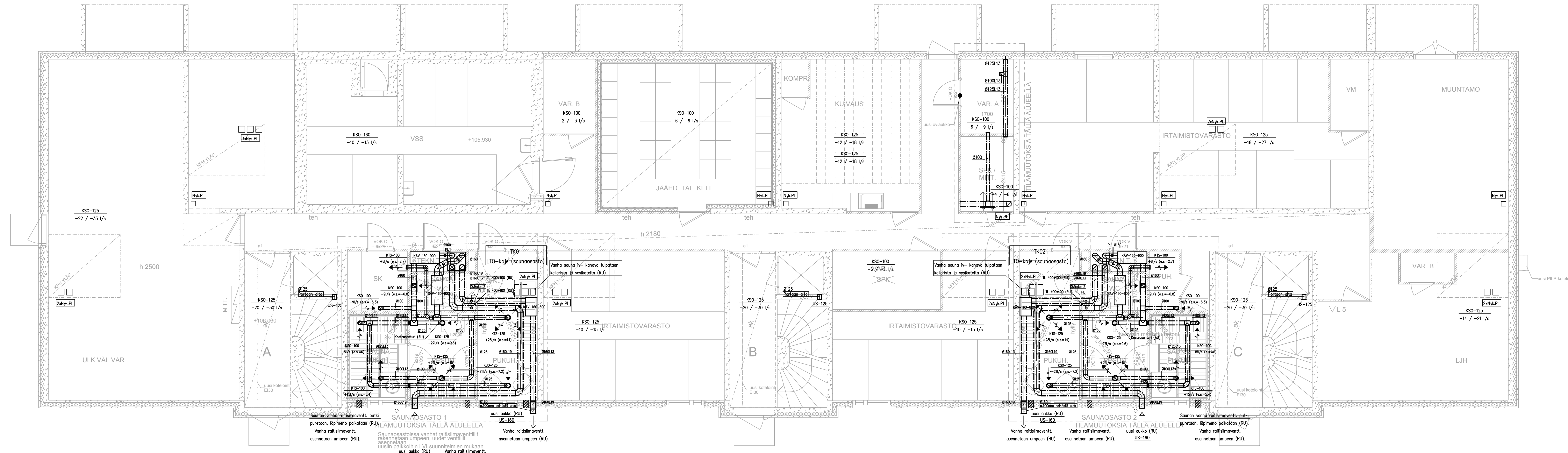
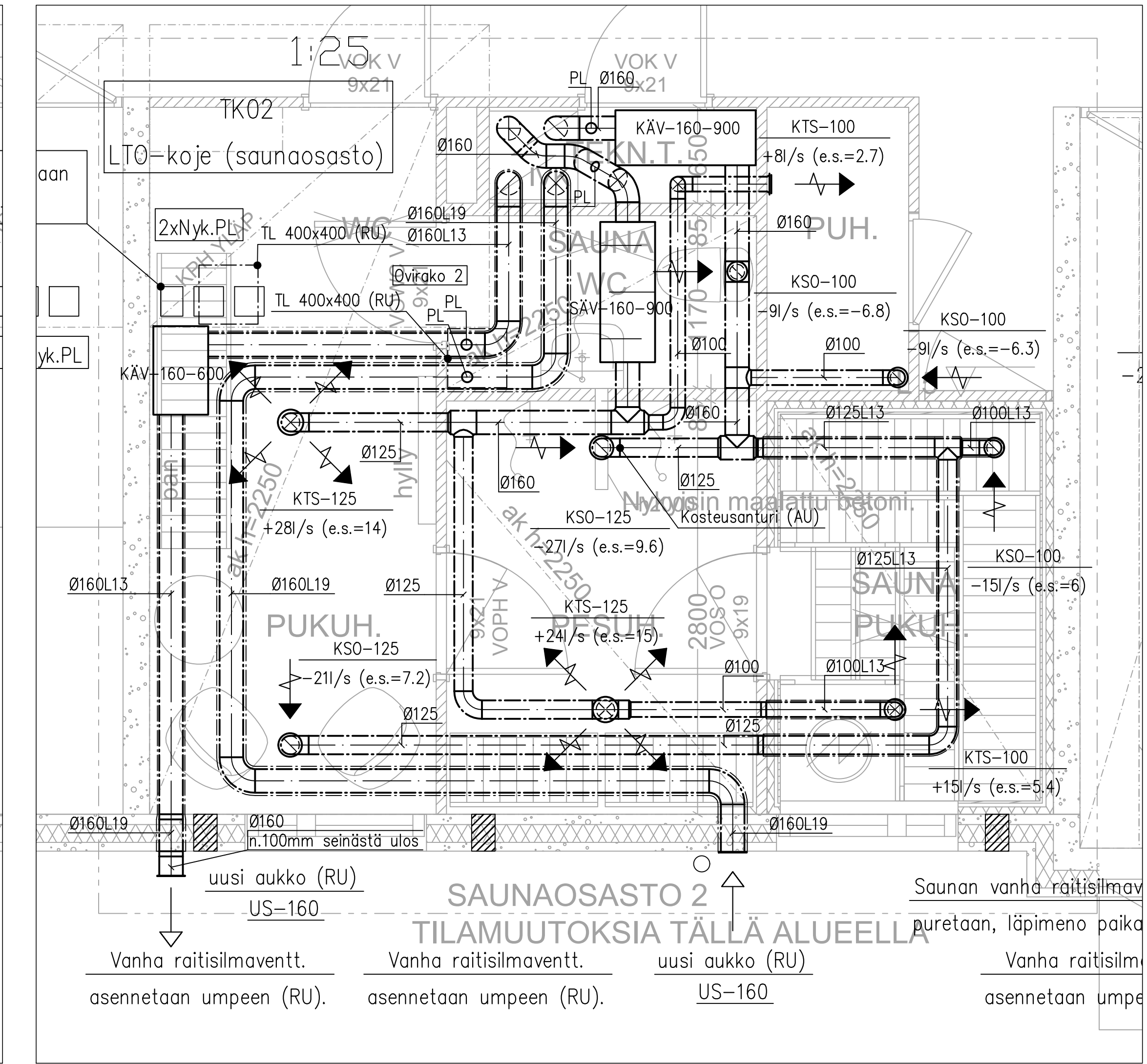
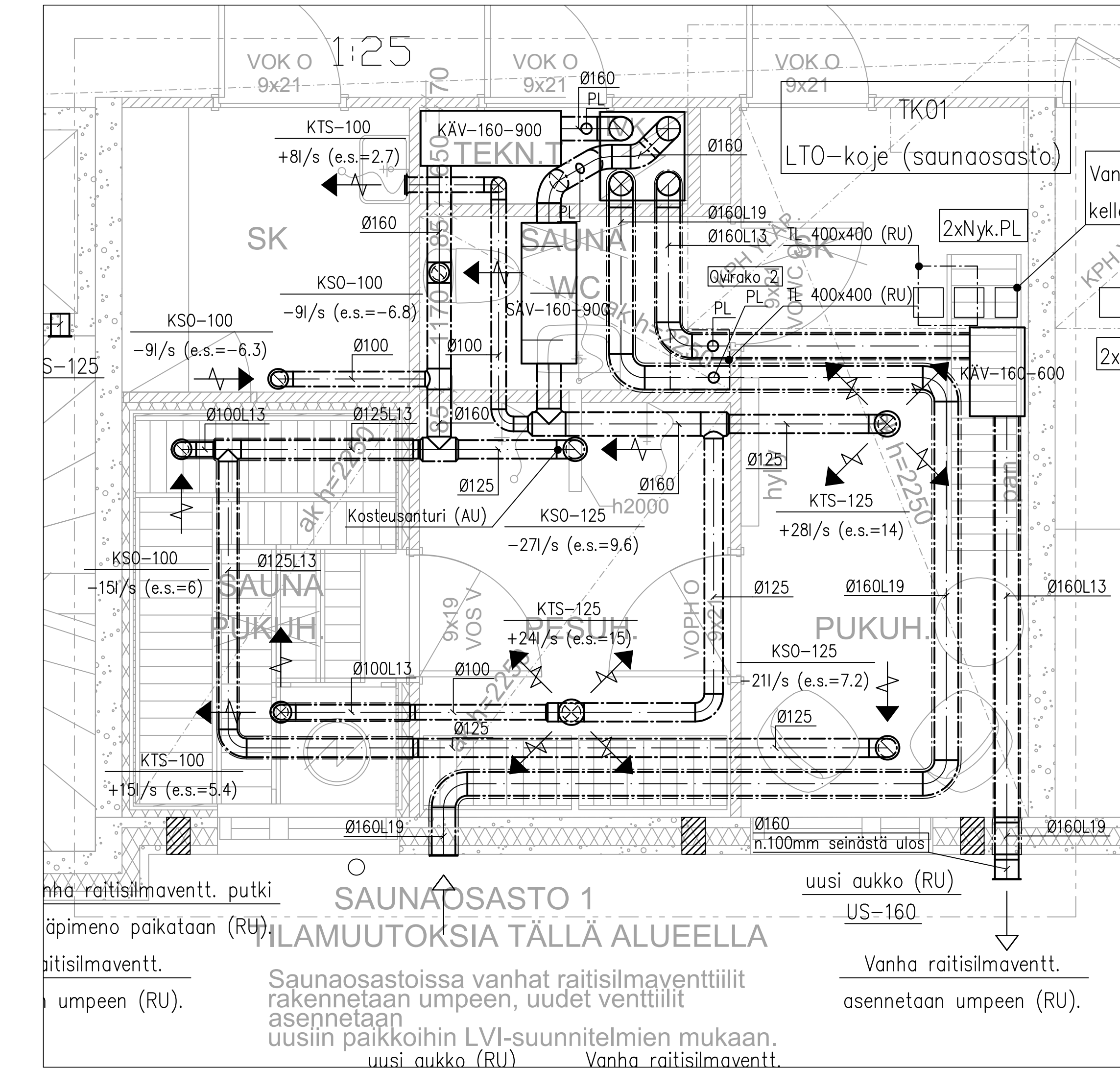


Pyyntikintori 3
33230 TAMPERE

puh: 010 2190 810
office@arkion.fi
www.arkion.fi

Suunnitteluala	työnumero	piirustusnumero	revisio
ARK	1557	T218	
Piirt.	Suunnittelijan nimi, tutkinto ja allekirjoitus		Päiväys
EBa	Pirjo Badermann RI, RA (AMK), ARK/797		16.6.2017

Tuloilmakokona 1 = Air Termico PRV 600mm+suodatinpakki 600mm PRSX (RU)
 US = Ulkoilmaikkä,verkko (esim. US-AV, FläktWoods Oy) (IU).
 OSK = Siirtolmasäieikkö oven alosaan (esim. OSK, FläktWoods Oy) (RU).
 Ovirako 1 = kph,wc 20 mm (RU), kts delatä kynnyksenrakenteesta.
 Ovirako 2 = Vh 10 mm oven alareunassa (RU).
 Ovirako 3 = Olohuoneen, Mh, Keittiö 10 mm oven alareunassa (RU).
 Hankinnasta ja osennuksesta erillis- ja kappalehinnat:
 KÄV/SÄV = Äänenvaimennin (kantikas) (esim. Iloxair Oy) (IU).
 SP1 = Säätöpelti (esim. IRIS, FläktWoods Oy) (IU).
 PL = Puhdistusluukku. Uuden kanavan PL (IU). Nyk.PL tiivistet uusitaan (IU).
 PP = Työppihyväksytty palopelti, (esim. ETPR-E-1, FläktWoods Oy, sulakemalli) (IU).
 ↑↑ = Urakkaraja, esitetty kuvassa.
 L = Lämpöeristys 13/19 mm solukumieristys (IU).
 L50 = Lämpöeristys (IU).
 P-100 = Poistoilmaventtiili, työppihyväksytty palorajoin malli (esim. KSO, FläktWoods Oy, Hankinta (IU), osennus (RU)).
 P-100-S = Poistoilmaventtiili, työppihyväksytty palorajoin malli saunanventtiili (esim. KSO, FläktWoods Oy), Hankinta (IU), osennus (RU).
 RK-T = Lauasventtiili (esim. RK, FläktWoods Oy), Hankinta (IU), osennus (IU).
 MPL = Muotopeitelevy (esim., FläktWoods Oy), Hankinta (IU), osennus (IU).
 SUUNNITELMASSA ESITETYT ILMAVÄIKKÄT ILMOITETTU YKSIKÖSSÄ dm3/s ASUINTOJEI JA YLEISTEN TULOJEIEN ESITETYT ILMAVÄIKKÄT ILMOITETTU 1/1 JA 2/3 TEHOILLA, YKSIKÖSSÄ dm3/s



ILOX 89 PLUS

MERKINNÄT:
 1 Ulkoilma
 2 Tuloilma
 3 Poistoilma
 4 Jäteilma

SÄHKÄINEN JÄLKILÄMMITYS:
 ILOX 89 - 160 PLUS

KATTOASENNUSKEHYK:
 Kattoasennuskehys 89 - 160

Sama asennuskehys käy R ja L asennukseen, sekä sähköiselle että vesikiertoiselle jälkilämmitykselle

Malli (L)

KATTOASENNUSTELINEELLÄ

KATTOASENNUS:
 Kiinnitys ylipölyiseen rakenteeseen tehdään katkokimmityslevyllä. Kiinnityslevy kiinnitetään kattorakenteeseen kiinnittämällä se kierteangolla josta otetaan kiinnitys mukaan varustettu välikomponentti.
 Kehyksen ylipölyiselle asennetaan lämpöeristys ja alapölystele kartiokimmitin sekä alustevalle alimmaiseksi lukitusmutteri.
 Lukitusmutteri esikierretään kättä noin kaksi kierrosta (kun tyhjänä kone ei ole). Kehyksen alustevalle pitää nostaa vähintään kattorakenteen yläpölystele 20mm (jotta koneen lanku voidaan kääntää auki tai kattotasauskehys irrottaa).
 Kierrettäessä katkitaan niin, että tankojen päitä jäävät kehysten alareunan ylipölystele (etevästä ne estä koneen nostoa kehysten kiinni).
 Ilmapaketit asennetaan huomioiden koneen käynnitys (oikeakätinen R merkity jätelma ja ulkoilma oikeassa reunassa vasenkäätinen L merkity vasemmassa) katkokimmityslevyn putkiliitoksiin, joihin sopii osakko sisälle.
 Katkokimmityskehysten käynnitys voidaan vaihtaa siirtämällä putket puolelta toiselle. Katkokimmityslevyllä on sama syvyys ja keveys kuin koneella. Asennuksessa on huomioitava seinän laatuolosuhteet, jos kehys asennetaan oven laatuolosuhteisiin.
 Katkokimmityslevyn alareunassa on koneen sivuseinän sisälle menevat kiinnittimet lukituslevy.
 Ilmapakettien lukitus voidaan vaihtaa siirtämällä putket puolelta toiselle. Kattokimmityslevyllä on sama syvyys ja keveys kuin koneella. Asennuksessa on huomioitava seinän laatuolosuhteet, jos kehys asennetaan oven laatuolosuhteisiin.
 Aukkojen tarkistaminen myös suljettujen osien kanssa kiinnitetään. Salvan pinta pitää olla mukavissa aukon sisäpinnan tasalla, kun kone on lukittu kehukseen.

Ilmapaketit asennetaan huomioiden koneen käynnitys (oikeakätinen R merkity jätelma ja ulkoilma oikeassa reunassa vasenkäätinen L merkity vasemmassa) katkokimmityslevyn putkiliitoksiin, joihin sopii osakko sisälle.

Katkokimmityskehysten käynnitys voidaan vaihtaa siirtämällä putket puolelta toiselle. Kattokimmityslevyllä on sama syvyys ja keveys kuin koneella. Asennuksessa on huomioitava seinän laatuolosuhteet, jos kehys asennetaan oven laatuolosuhteisiin.

Ilmapakettien lukitus voidaan vaihtaa siirtämällä putket puolelta toiselle. Kattokimmityslevyllä on sama syvyys ja keveys kuin koneella. Asennuksessa on huomioitava seinän laatuolosuhteet, jos kehys asennetaan oven laatuolosuhteisiin.

Aukkojen tarkistaminen myös suljettujen osien kanssa kiinnitetään. Salvan pinta pitää olla mukavissa aukon sisäpinnan tasalla, kun kone on lukittu kehukseen.

Ilmapaketit asennetaan huomioiden koneen käynnitys (oikeakätinen R merkity jätelma ja ulkoilma oikeassa reunassa vasenkäätinen L merkity vasemmassa) katkokimmityslevyn putkiliitoksiin, joihin sopii osakko sisälle.

Katkokimmityskehysten käynnitys voidaan vaihtaa siirtämällä putket puolelta toiselle. Kattokimmityslevyllä on sama syvyys ja keveys kuin koneella. Asennuksessa on huomioitava seinän laatuolosuhteet, jos kehys asennetaan oven laatuolosuhteisiin.

Ilmapakettien lukitus voidaan vaihtaa siirtämällä putket puolelta toiselle. Kattokimmityslevyllä on sama syvyys ja keveys kuin koneella. Asennuksessa on huomioitava seinän laatuolosuhteet, jos kehys asennetaan oven laatuolosuhteisiin.

Aukkojen tarkistaminen myös suljettujen osien kanssa kiinnitetään. Salvan pinta pitää olla mukavissa aukon sisäpinnan tasalla, kun kone on lukittu kehukseen.

Vanhat raitisilmaventtiilit puretaan suun. laajuudessa, vanhat aukot suljetaan niin ettei kylmäsiiloja synny rakenteeseen (RU).

Vanhat ilmanvaihdon poistokanavat puretaan saunasastolta (RU).

Ilmanvaihtokojet mitataan ja säädetään 1/1- tyydelle teholla. Kojet käy normaalisti 2/3 osateholla, 2/3- teho tarkastetaan, mitataan ja säädetään puhuh., pesuh., saunan tulo- ja poistoventtiileistä.

Vanhat raitisilmaventtiilit puretaan suun. laajuudessa, vanhat aukot suljetaan niin ettei kylmäsiiloja synny rakenteeseen (RU).

Vanhat ilmanvaihdon poistokanavat puretaan saunasastolta (RU).

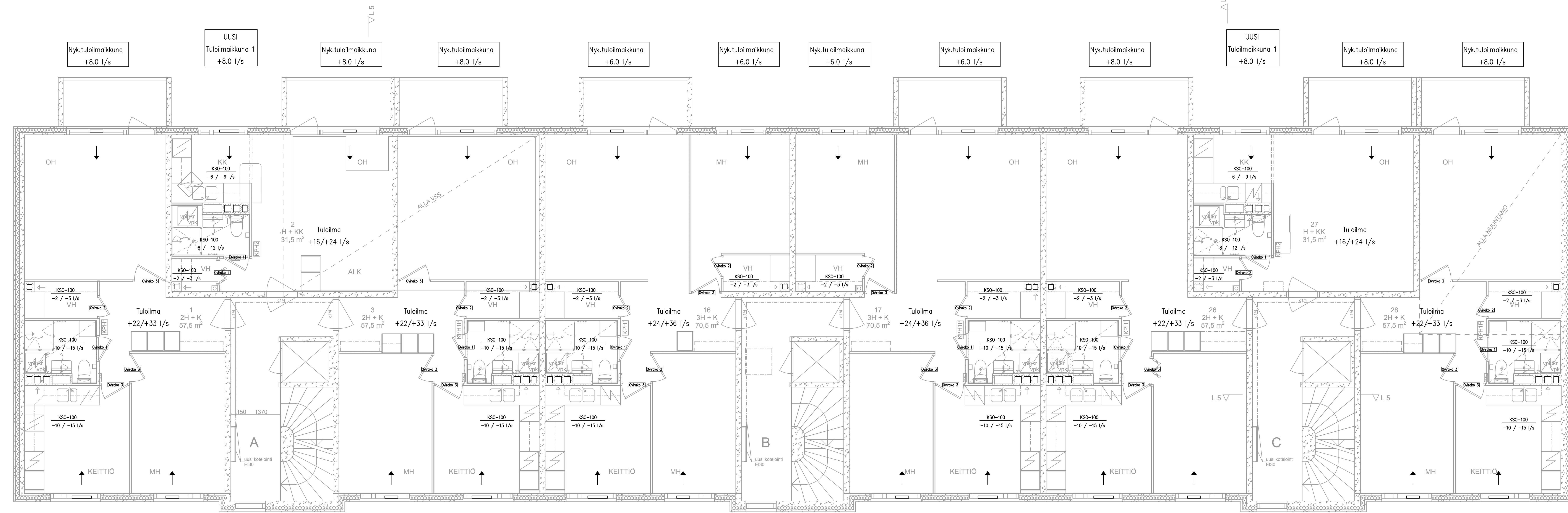
Ilmanvaihtokojet mitataan ja säädetään 1/1- tyydelle teholla. Kojet käy normaalisti 2/3 osateholla, 2/3- teho tarkastetaan, mitataan ja säädetään puhuh., pesuh., saunan tulo- ja poistoventtiileistä.

LOPPUPIIRUSTUS 12.07.2019

MÄÄRÄ	YKSIKÖ	SISÄL	TOIMITUS	MÄÄRÄ	YKSIKÖ
273	LVI	SMR	2706	0015	
PERUSKORJAUS					
ASUNTO OY TELKKÄLAAKSO LIELÄHDENKATU 39 33410 TAMPERE			PROJEKTI ILMANVAIHTO TALO 1 KELLARIKERROS		
PROJEKTI 2301			MAKSETTU KÄSIRITOL		
PROJEKTI REJLERS			HINNAN SAMI RITOLA		

REJLERS
 HEADS FINLAND OY, PINKKATU 15 A, 33100 TAMPERE, P. 0207 500 700

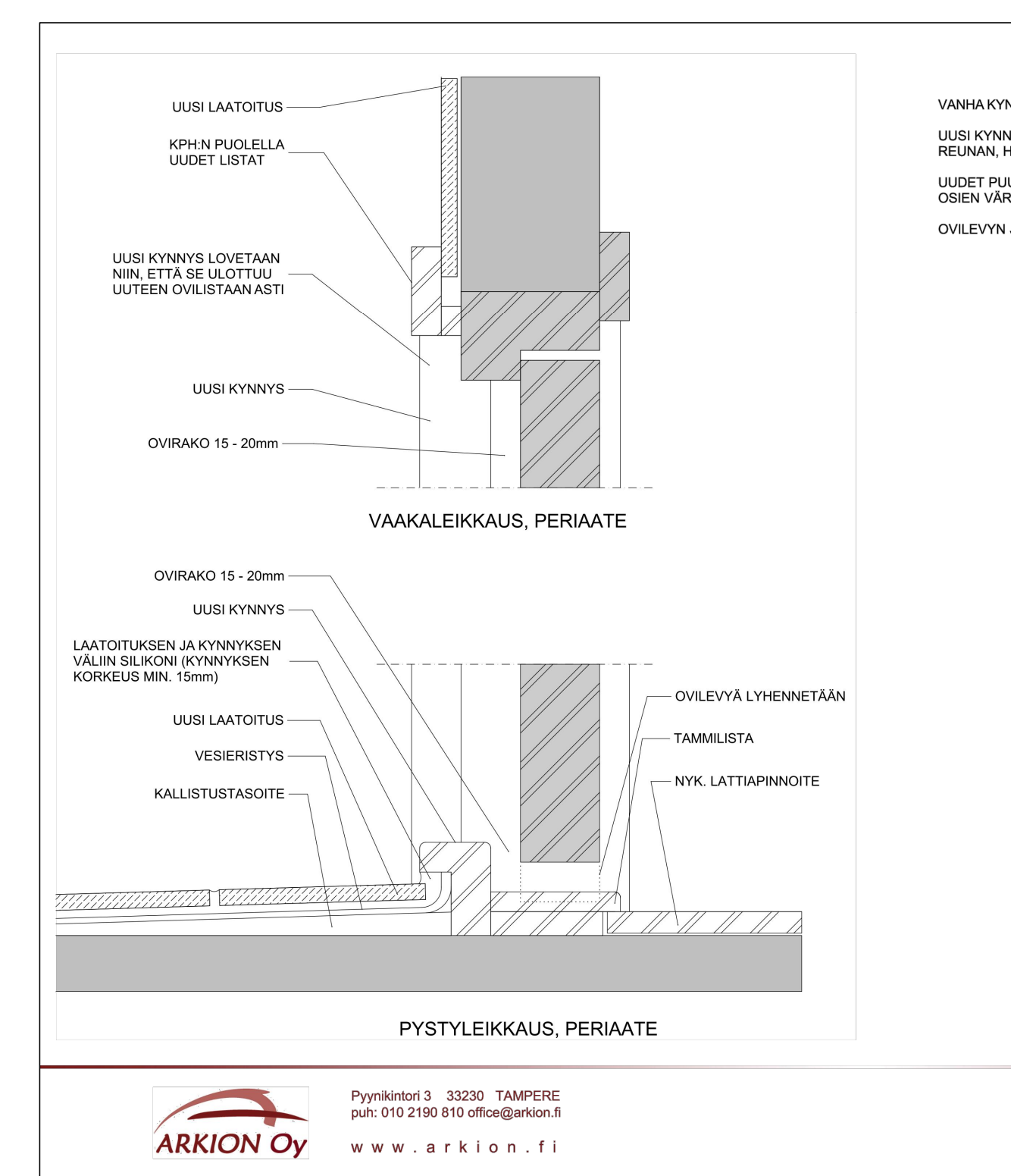
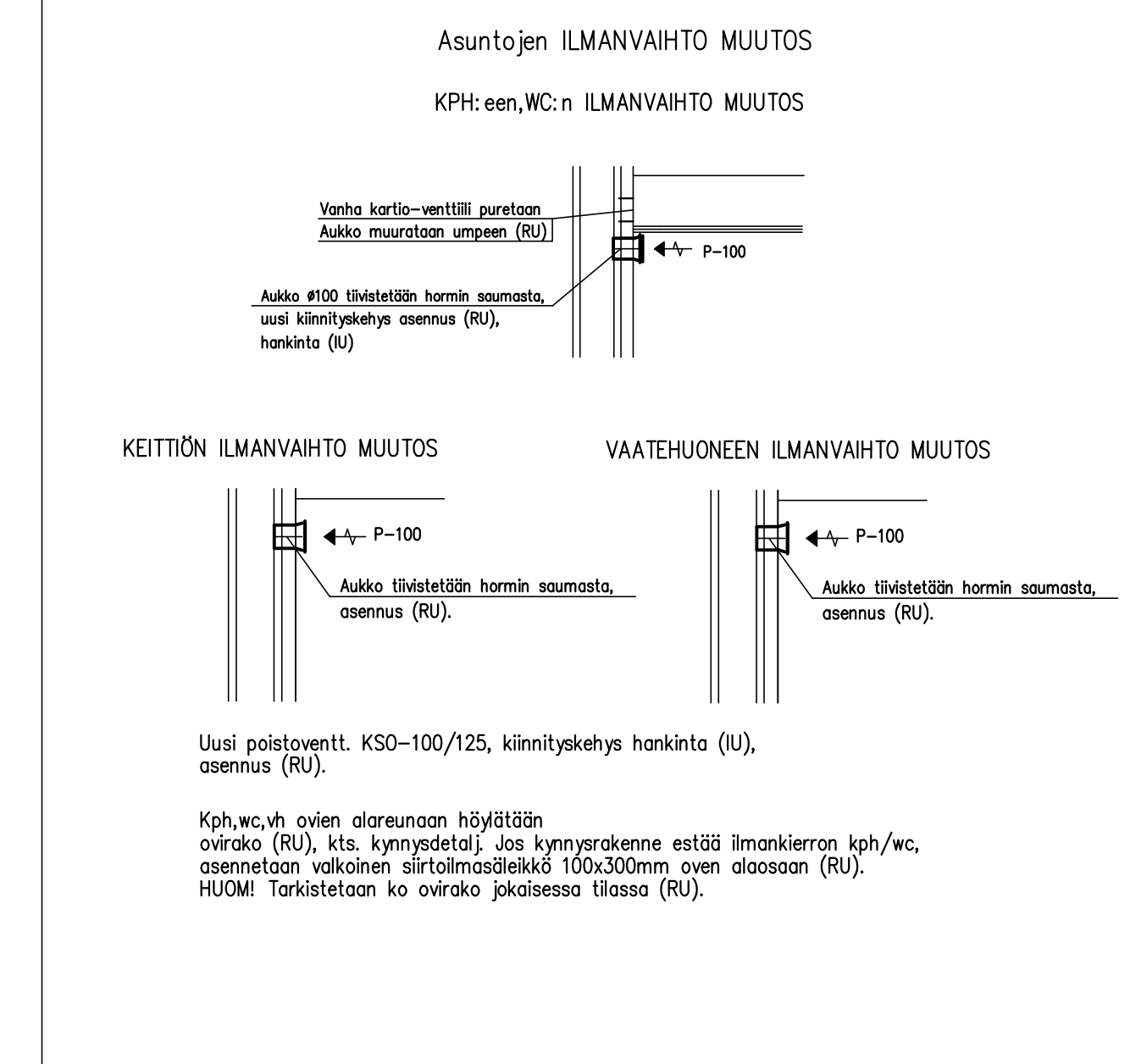
410281L



Tuloilmaikkuna 1 = Air Termico PRV 600mm+suodatinpalkki 600mm PRSX (RU)
 US = Ulkosäleikkö,verkko (esim. US-AV, FläktWoods Oy) (IU)
 OSK = Siirtosäleikkö oven alosaan (esim. OSK, FläktWoods Oy) (RU)
 Ovirako 1 = kph,wc 20 mm (RU), kts detalj kynnyksenteesta.
 Ovirako 2 = Vh 10 mm oven alareunassa (RU).
 Ovirako 3 = Olohuoneen, Mh, Keittiö 10 mm oven alareunassa (RU).
 Harkinnosta ja asennuksesta erillisiä ja kappalehintoja!

KÄV/SÄV = Äänenvaimennin (kantikas) (esim. Iloxair Oy) (IU)
 SP1 = Säätöpelti (esim. IRIS, FläktWoods Oy) (IU)
 PL = Puhdistusluukku, Uuden kanavan PL (IU), Nyk.PL tiivisteet uusitaan (IU).
 PP = Tyypiyhökäyttö palopelti, (esim. ETPR-E-1, FläktWoods Oy, sulakemalli) (IU).
 †† = Urakkeet, esitetty kuvassa.
 L = Lämpöeristys 13/19 mm sulakumieristys (IU).
 L50 = Lämpöeristys (IU).
 P-100 = Poistolämpöventtiili, tyyppiyhökäyttö palorojatin malli (esim. KSO, FläktWoods Oy), Harkinta (IU), asennus (RU).
 P-100-S = Poistolämpöventtiili, tyyppiyhökäyttö palorojatin malli suoranventtiili (esim. KSO, FläktWoods Oy), Harkinta (IU), asennus (RU).
 RK-T = Lautaventtiili (esim. RK, FläktWoods Oy), Harkinta (IU), asennus (IU).
 MPL = Muototelelevy (esim., FläktWoods Oy), Harkinta (IU), asennus (IU).

SUUNNITELMAMA ESITETYT ILMAMÄÄRÄT ILMOTETTU YKSIKÖSSÄ dm³/s
 ASUNTOJEN JA YLEISTEN TILOJEN ESITETYT ILMAMÄÄRÄT ILMOTETTU 1/1 JA 2/3 TÄHÖLLÄ, YKSIKÖSSÄ dm³/s



Air Termico
 - Venttiiliä Air Termico PRV
 - Suodatinpalkki Air Termico PRSX
 - Suodattimet 3M HAF sähköstaattisia suodattimia.

Air Termico PRS suodatimen asennus
 Varmista että puterako on riittävä sekä venttiiliä että suodatinpalkille noin 4mm.

Air Termico PRS suodatimen vaihto

Air Termico PRV venttiilin asennus

Air Termico PRV venttiilin säätö

Dir-Air Oy
 Kuoppakuu 10
 11710 Riihimäki
 FINLAND
 Puhelin: +358(0)10 - 42 15 700
 Faksi: +358(0)10 - 42 15 701
 Sähköposti: asiakaspalvelu@dir-air.fi
 Kotisivut: www.dir-air.fi
 Y-tunnus: 1905696-0
 Kotipaikka: Riihimäki

Air Termico
 14.4.2015
 - Venttiiliä Air Termico PRV
 - Suodatinpalkki Air Termico PRSX
 - Suodattimet 3M HAF sähköstaattisia suodattimia.

Asennus / Huolto

1. Aava ikkunapuitteet.
2. Poista ulompi puolesta puutteesta tiiviste suodatinpalkin matkasta (800mm tai 600 mm)
3. Suike ulkopuolelta.
4. Laita suodatinpalkin Air Termico PRSX magneettien päälle metalliluukku (820*20mm) ja poista tarraappari luukan päältä, päätä suodatinpalkki valon yläkärmiä metalliluukan kanssa varmistettua samalla että painuu tiivistä ulkopuolelta vasten. Ota suodatinpalkki harkinta pois ja varmista metalliluukan kiinnittymisen yläkärmiin kahdella lasanaalla liuskassa olevista re'istä sekä paineile luukku vielä tiivistä yläkärmiin niin että se limautuu luukunsa.
5. Suodatintien vaihto, magneettikiinnitteiden suodatinpalkki vedetään irti karmista olevasta metalliluukusta.
6. Vanhat suodatimet vedetään pois muovista U-urasta ja uudet painetaan huolellisesti U-urain siten että suodattimet menevät uran pohjaan saakka jonka jälkeen suodatinpalkki magneettien kiinnitetään karmista olevaan metalliluukun varmistettua että suodatin kerno tiivistyy ulkopuolelta vasten.
7. Air Termico PRV venttiili asennetaan sisäpuolelleen poistamalla sisäpuolelta huoneen puolelta oleva tiiviste (800mm matkalla - Air Termico 800) ja (600mm matkalla - Air Termico 600). Jos sisäpuoleltaan on välitilaa tällöin tilasta se poistetaan koko yläpuolelta matkalla.
8. Air Termico PRV venttiili asennetaan yläpuolelleen siltä venttiilin takana oleva tiiviste tiivistyy yläkärmiin tiivistä kun ikkuna on suljettu jonka jälkeen ruuvataan mukana olevilla kahdella ruuvilla venttiilin päältä olevista re'istä puutteeseen.
9. Venttiiliä säätö tapahtuu venttiilin etureunan läpi tulevista metalliluukoista siten että kun luukusta vedetään huoneen suuntaan venttiili on auki ja vastaavasti kun luukut tyhennetään pohjaan venttiili sulkeutuu. Ilmaa voi myös ohjata vasemmalle tai oikealle painamalla toinen luukusta pohjaan ja samalla vastakkainen toinen huoneen suuntaan.
10. Ulompi puolelta pesun tai avauksen yhteydessä poista suodatinpalkki ensin ja takaisin laittaessasi katso että ylhäällä oleva tiiviste puistuu yläkärmiin vasten
11. HUOMIO: Säätö nähti puterakon varmistamiseksi ulkopuolelta!

Tapio Tapio
Dir-Air Oy
 Kuoppakuu 10
 11710 Riihimäki
 FINLAND
 Puhelin: +358(0)10 - 42 15 700
 Faksi: +358(0)10 - 42 15 701
 Sähköposti: asiakaspalvelu@dir-air.fi
 Kotisivut: www.dir-air.fi
 Y-tunnus: 1905696-0
 Kotipaikka: Riihimäki

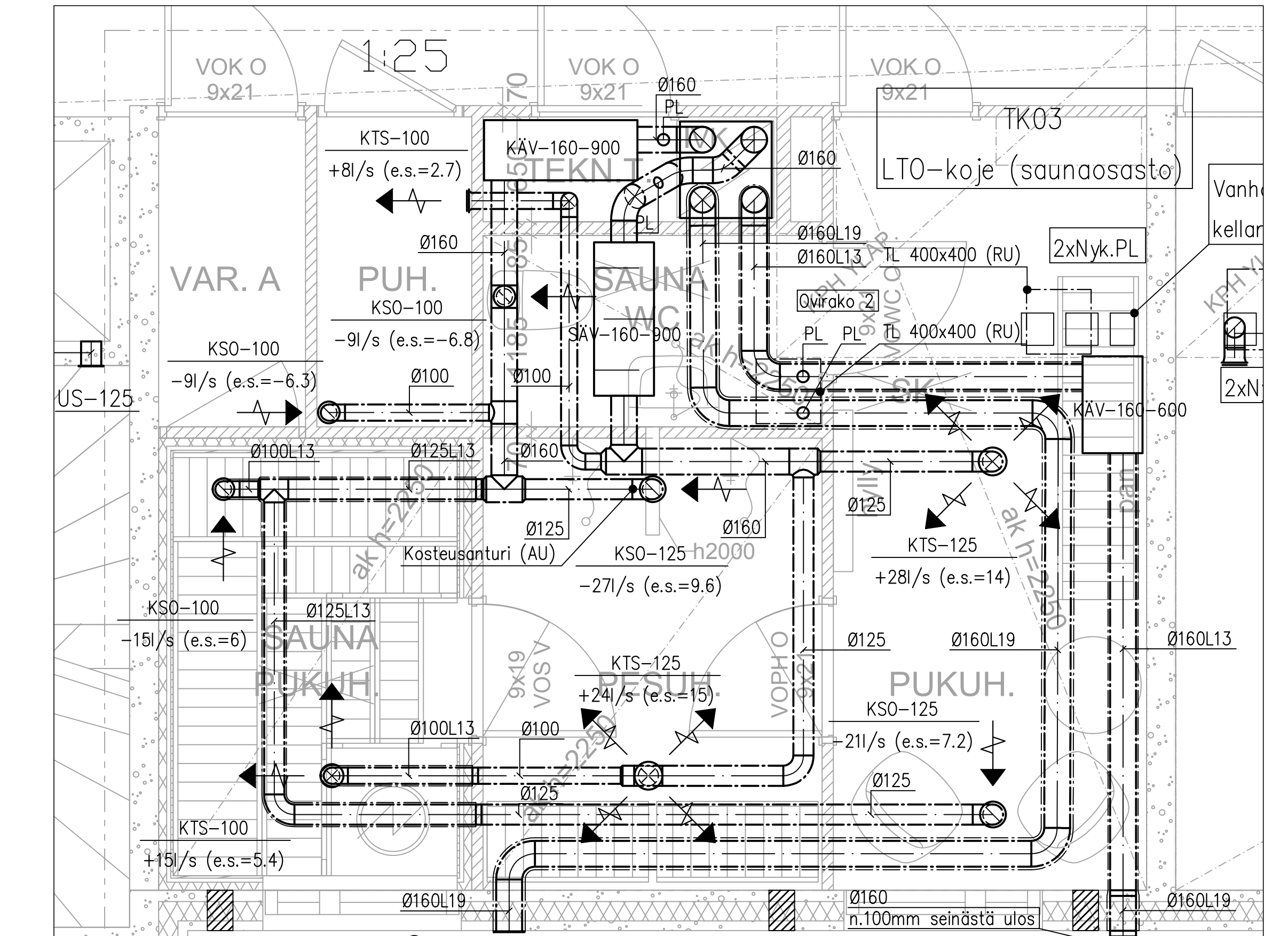
LOPPUPIIRUSTUS 12.07.2019

MUUTOS	PÄIVYS	SISÄÄ	TOIMITUS	NIMI
273			2706	0015
PERUSSKORJAUS				
PROJEKTOINUT	SMR			
PIIRITTEI	SMR			
PAIKKASI				
TARKASTI	SMR			
PAIKKASI				
MITTAAVA				
1:50				
PROJEKTOINUT	2303			
PAIKKASI				
TARKASTI				
MITTAAVA				
1:50				
PROJEKTOINUT	2303			
PAIKKASI				
TARKASTI				
MITTAAVA				
1:50				

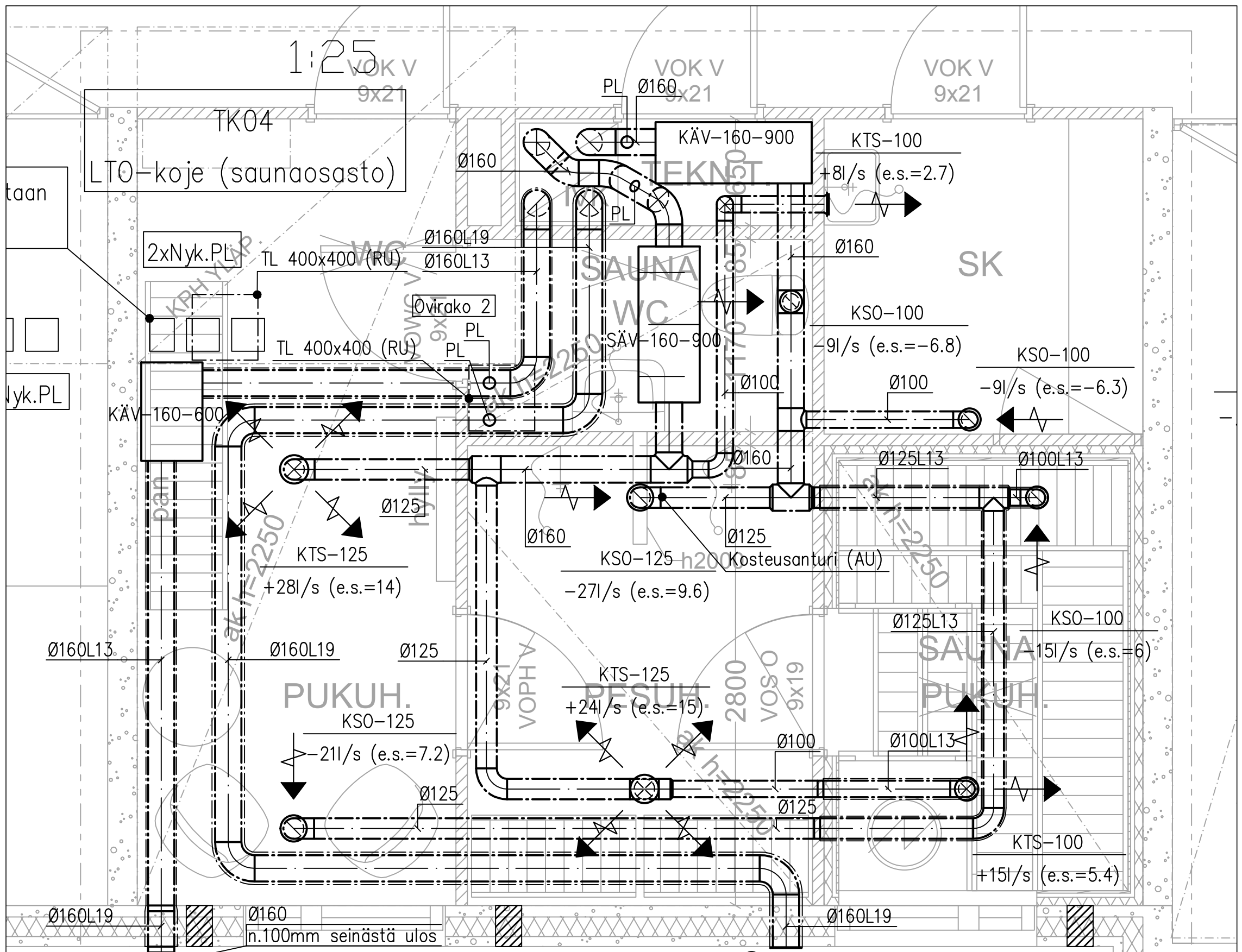
REJLERS
 HEAD OFFICE: PINKKATU 5A, 00200 TAMPERE | 0207 500 700
 2303
 PROJEKTOINUT
 410281L
 SAMI RITOLA

Tuloilmakkuuna 1 = Air Termico PRV 600mm+suodatinpakki 600mm PRSX (RU)
 US = Ulkoilmaikkoverkko (esim. US-AV, FläktWoods Oy) (IU).
 OSK = Siirtolimasäleikkö oven allosaan (esim. OSK, FläktWoods Oy) (RU).
 Ovirako 1 = kph,wc 20 mm (RU), kts detajit kynnysrakenteesta.
 Ovirako 2 = Vh 10 mm oven allosaassa (RU).
 Ovirako 3 = Olohuoneen, Mh, Keittiö 10 mm oven allosaassa (RU).
 Hankinnasta ja asennuksesta erillis- ja kappalehinta!
 KÄV/SÄV = Äänenvaimennin (kantikas) (esim. Iloxair Oy) (IU).
 SP1 = Säätitpelti (esim. IRIS, FläktWoods Oy) (IU).
 PL = Puhdistusluukku. Uuden kanavan PL (IU). Nyk.PL tiivistetä uusitaan (IU).
 PP = Tyypiphykäsytty palopelti.
 (esim. ETPR-E-1, FläktWoods Oy, sulokemalli) (IU).
 ↑↑ = Urakkaraja, esitetty kuvassa.
 L = Lämpöeristys 13/19 mm sulokemieristys (IU).
 L50 = Lämpöeristys (IU).
 P-100 = Poistoilmaventtiili, tyypiphykäsytty palorajoin malli (esim. KSO, FläktWoods Oy, Hankinta (IU), asennus (RU)).
 P-100-S = Poistoilmaventtiili, tyypiphykäsytty palorajoin malli saunaventtiili (esim. KSO, FläktWoods Oy, Hankinta (IU), asennus (RU)).
 RK-T = Louhosventtiili (esim. RK, FläktWoods Oy, Hankinta (IU), asennus (IU)).
 MPL = Muotopeltelevy (esim., FläktWoods Oy, Hankinta (IU), asennus (IU)).

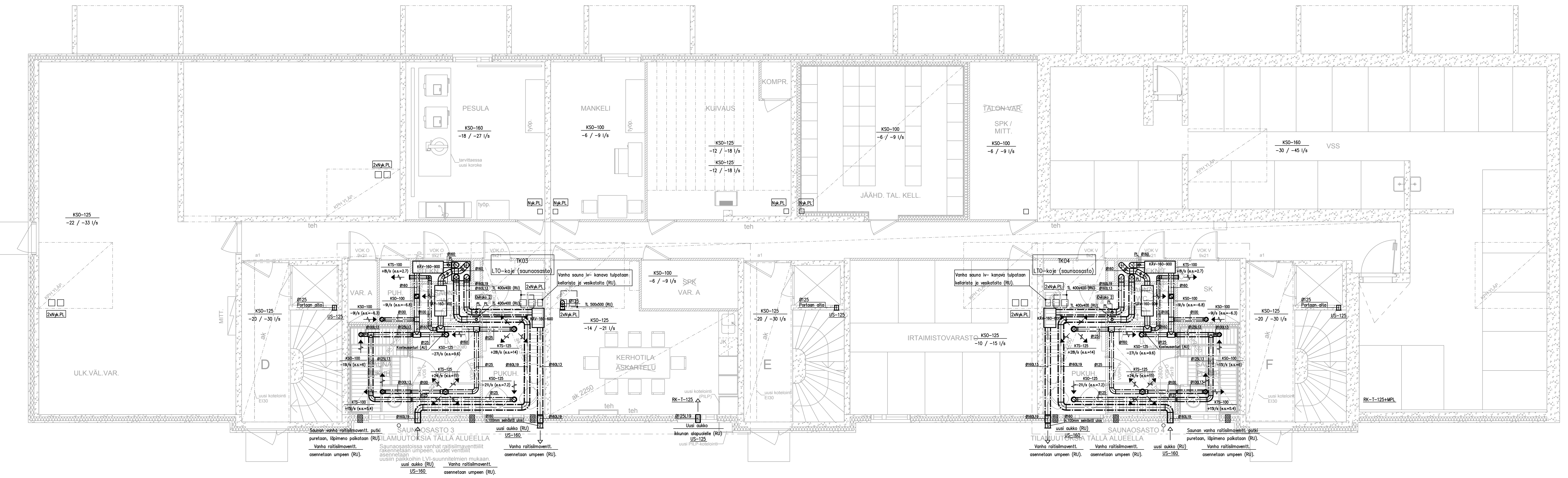
SUUNNITELMASSA ESITETYT ILMAMÄÄRÄT ILMOTETTU YKSIKÖSSÄ dm3/s ASUNTOJEN JA YLEISTEN TILOJEN ESITETYT ILMAMÄÄRÄT ILMOTETTU 1/1 JA 2/3 TEHOLLA, YKSIKÖSSÄ dm3/s



SAUNAOSASTO 3
 Vanha raitisilmaventt. putki läpimeno paikataan (RU).
 Saunassa vanhat raitisilmaventtiilit rakennetaan umpeen, uudet venttiilit asennetaan uusiin paikkoihin LVI-suunnitelmiä mukaan.
 Uusi aukko (RU).
 Vanha raitisilmaventt. asennetaan umpeen (RU).



SAUNAOSASTO 4
 Saunan vanha raitisilmaventt. putki puretaan, läpimeno paikataan (RU).
 Saunassa vanhat raitisilmaventtiilit rakennetaan umpeen, uudet venttiilit asennetaan uusiin paikkoihin LVI-suunnitelmiä mukaan.
 Uusi aukko (RU).
 Vanha raitisilmaventt. asennetaan umpeen (RU).



Vanhat raitisilmaventtiilit puretaan suun. laajudessa, vanhat aukot suljetaan niin ettei kylmäiltoja synny rakenteeseen (RU).

Vanhat ilmanvaihdon poistokanavat puretaan saunasaostalta (RU).

Ilmanvaihtokojen mitaan ja säädetään 1/1- täydelle teholle. Kojen käyttö normaalit 2/3 osateholla, 2/3- teho tarkastetaan, mitataan ja säädetään puhuh. ja puukuh. tehon tarkastetaan, mitataan ja säädetään tulo- ja poistoventtiileistä.

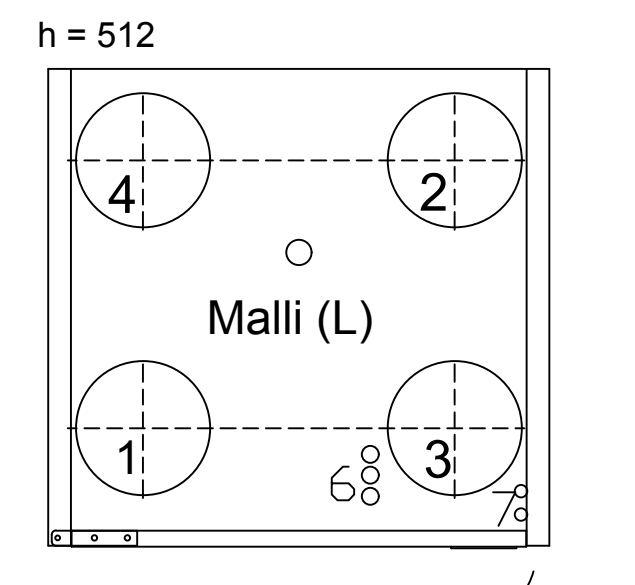
Vanhat raitisilmaventtiilit puretaan suun. laajudessa, vanhat aukot suljetaan niin ettei kylmäiltoja synny rakenteeseen (RU).

Vanhat ilmanvaihdon poistokanavat puretaan saunasaostalta (RU).

Ilmanvaihtokojen mitaan ja säädetään 1/1- täydelle teholle. Kojen käyttö normaalit 2/3 osateholla, 2/3- teho tarkastetaan, mitataan ja säädetään puhuh. ja puukuh. tehon tarkastetaan, mitataan ja säädetään tulo- ja poistoventtiileistä.

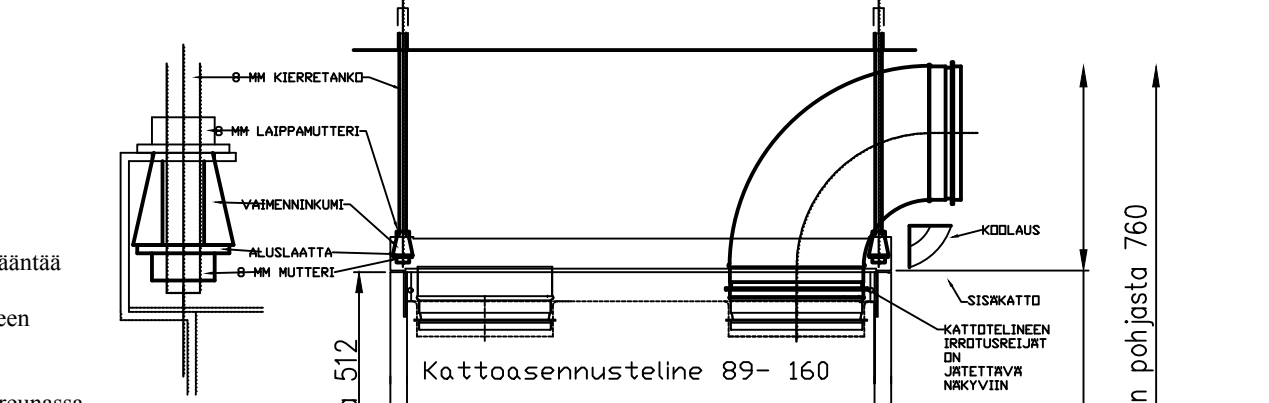
ILOX 89 PLUS
MERKINNÄT:
 1 Ulkoilma
 2 Tuloilma
 3 Poistoilma
 4 Jäteilma
 5 Sähkölaitteet
 6 Sähkölaitteiden sijainti W-mallissa
 7 Vesiliitäntä sijainti W-mallissa
 8 Vesiliitännän sisällä tulee asennusputki ja liitos tehdään koneen ulkopuolella
 9 Kondenssivähdön alipinnalla 1/2" sisäkierre

SÄHKÄINEN JÄLKILÄMMITYS:
 ILOX 89 - 160 PLUS
 KATTOASENNUSKORKEUS:
 Kattoasennuskorkeus 89 - 160
 Sama asennuskorkeus käy R ja L asennukseen, sekä vesikiertoiselle vesikieläilykselle jälkilämmitykselle

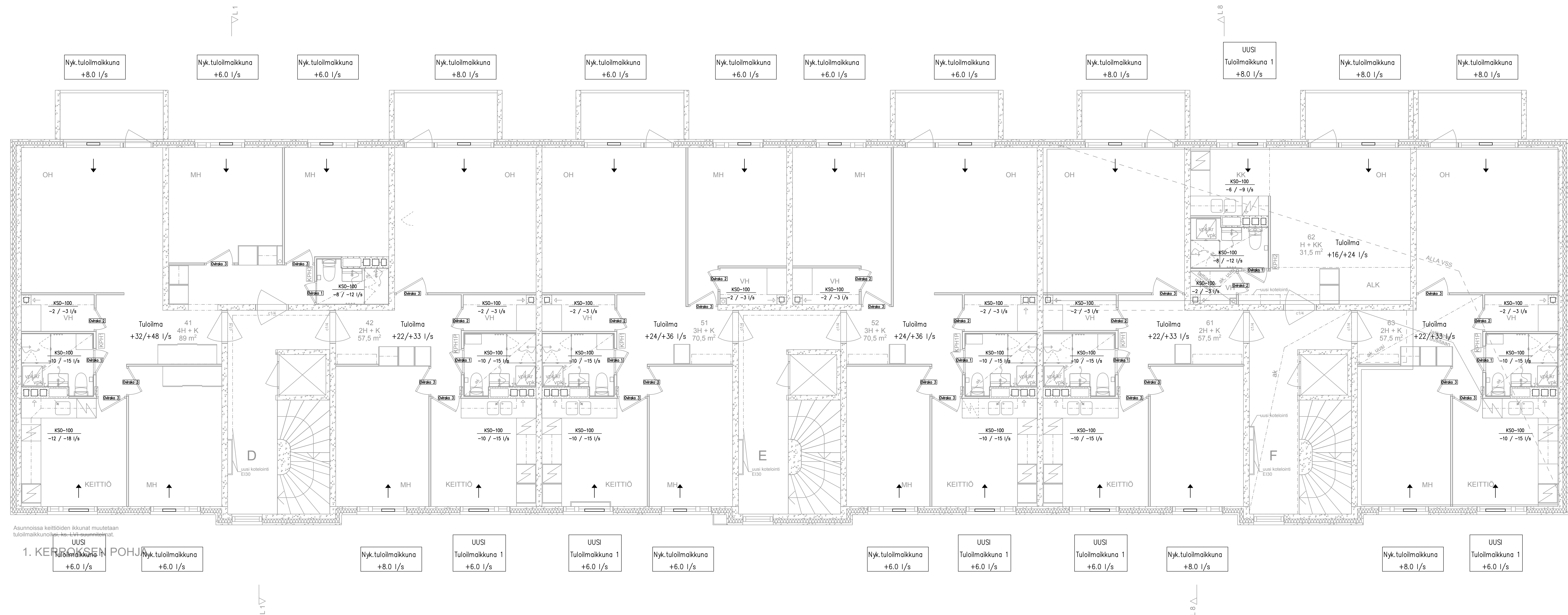


KATTOASENNUSTELINEELLA

KATTOASENNUS:
 Kinnitys ylipuoliseen rakenteeseen tehdään katkokiinnityksellä.
 Kinnityksessä käytetään katkokiinnittimen kuitumassaa m8 kierretangolla josta on käytettävä mukana toimitettua välineistöä.
 Kehyksen ylipuolelle asennetaan lämpöeristys ja alapuolelle kartiokimmi sekä aluslevy ja alimmaiseksi lakitusmutteri.
 Lakitusmutterin esikierretään kukaan noin kaksi kierrosta (kun tyhnen noin 2 mm).
 Kehyksen alapuolella pitää asentaa vähintään kattotiilan yliväli 20 mm (jotta koneen lanku voidaan kiinnittää) tai kattotasauskehyksen irrotus.
 Kierrettäessä katkokiinnittimen niin, että tangon päihin jäävät kehyksen alareunan ylipuolelle (eteivät ne että koneen nostaa kehyksen kiinni).
 Ilmapaketit asennetaan huomioiden koneen käsitys (oikeakätinen R merkityt jättilä ja ulkoilma oikeassa suuntaan vasentaessa L merkityt vasemmassa) katkokiinnityksen putkilaittoihin, joihin sopii osakko sisälle.
 Katkokiinnityksen käsitys voidaan vaihtaa siirtämällä putket puolelta toiselle. Katkokiinnityksellä on sama syvyys ja laeveys kuin kehyksellä. Asennuksessa on huomattavaa seinän laatuvaraa, jos kehyksen asennetaan oven laatuista.
 Katkokiinnityksen alareunaan on koneen sivunäänin sille menevää kuitumassaa lakitusmutteri.



LOPPUPIIRUSTUS 12.07.2019				MÄNTY			
MAITOS	PÄIVÄS	SISÄT	TUOTE/ALUE	PROJEKTOINTI/PIIRIT	MAITOKOODI	PIIRIT	PIIRIT
273		2706	0015				
PERUSKORJAUS				PROJEKTOINTI	MAITOKOODI	PIIRIT	PIIRIT
ASUNTO OY TELKKÄLAAKSO LIELÄHDENKATU 39 33410 TAMPERE				PROJEKTOINTI	MAITOKOODI	PIIRIT	PIIRIT
ILMANVAIHTO TALO 2 KELLARIKOROS				PROJEKTOINTI	MAITOKOODI	PIIRIT	PIIRIT
1:50				PROJEKTOINTI	MAITOKOODI	PIIRIT	PIIRIT
REJLERS				PROJEKTOINTI	MAITOKOODI	PIIRIT	PIIRIT
REJLERS FINLAND OY, PINKKATU 15 A, 33100 TAMPERE, P. 0207 500 700				PROJEKTOINTI	MAITOKOODI	PIIRIT	PIIRIT
410281L				PROJEKTOINTI	MAITOKOODI	PIIRIT	PIIRIT

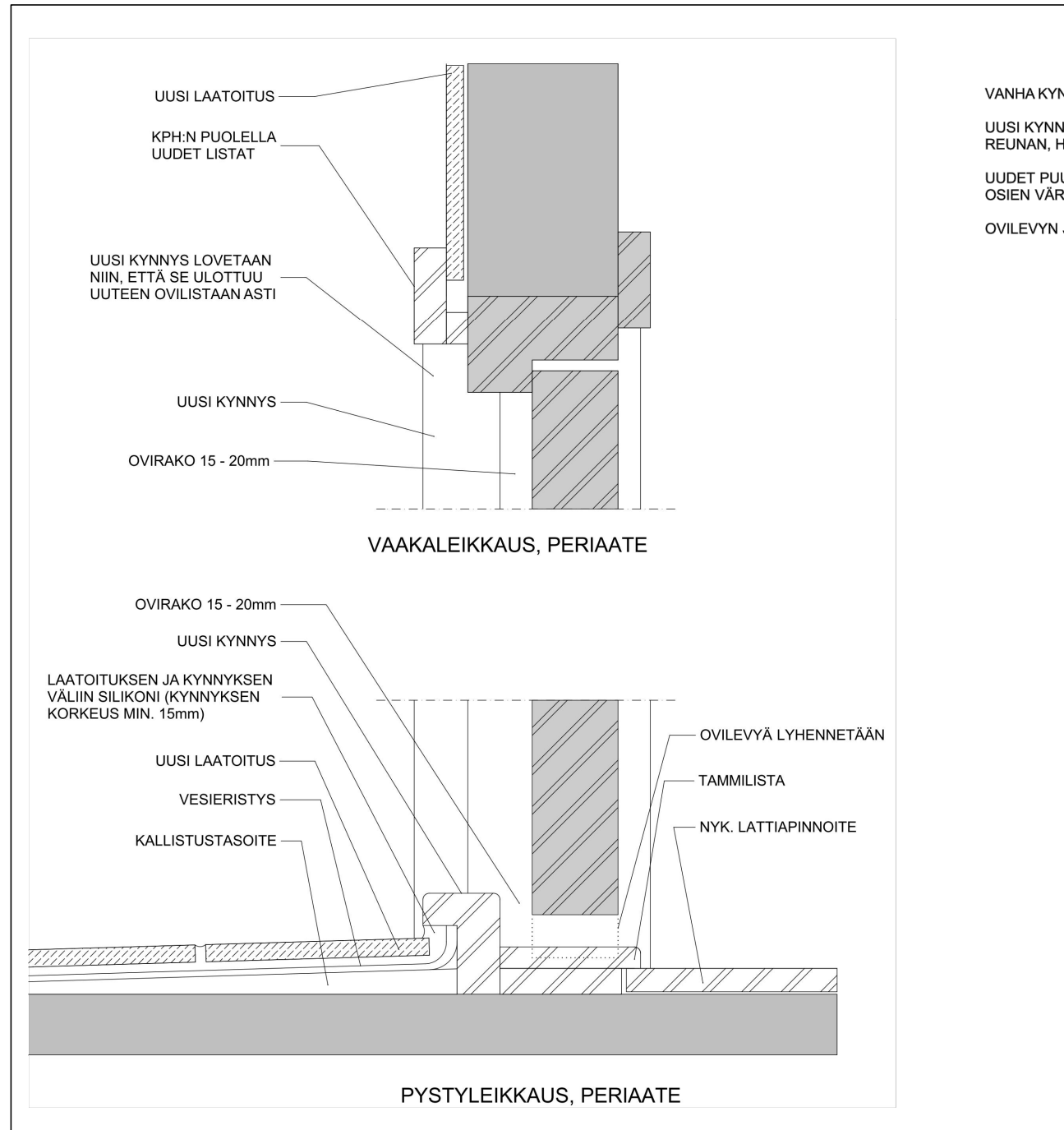
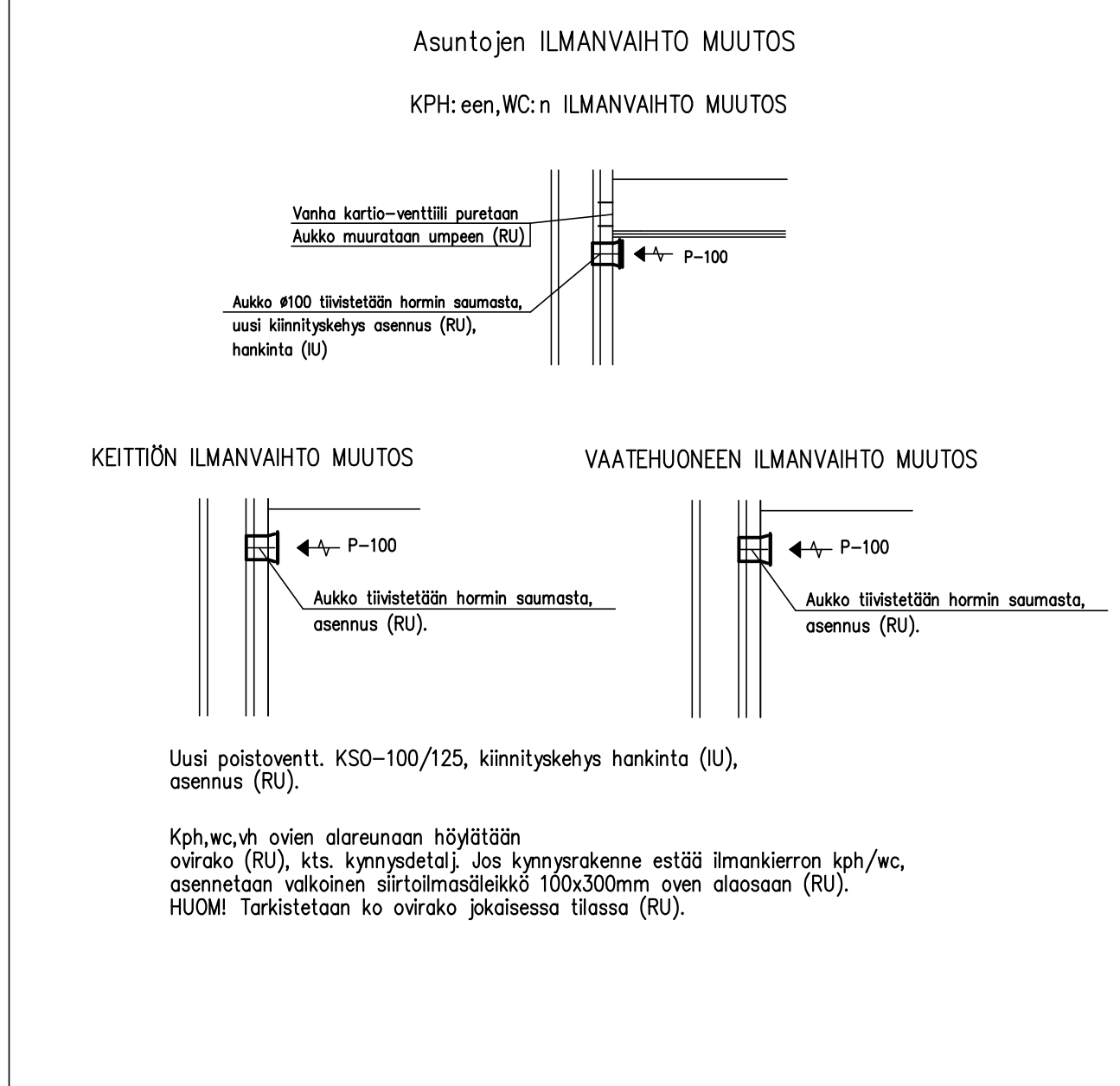


Asunnoissa keittiöiden ikkunat muutetaan tuloilmakäyttöön. UUSI Tuloilmakäyttö +6.0 l/s

Tuloilmakäyttö 1 = Air Termico PRV 600mm+suodatinpalkki 600mm PRSX (RU)
 US = Ulkosäleikkö,verkko (esim. US-AV, FläktWoods Oy) (IU)
 OSK = Siirtolmesäleikkö oven alaosan (esim. OSK, FläktWoods Oy) (RU)
 Ovirako 1 = kph,wc 20 mm (RU), kts detalj kynnyksenrakenteesta.
 Ovirako 2 = Vh 10 mm oven alareunassa (RU).
 Ovirako 3 = Olohuoneen, Mh, Keittiö 10 mm oven alareunassa (RU).
 Hankinnasta ja asennuksesta erillis- ja kappalehinta!

KÄV/SÄV = Äänenvaimennin (kantikas) (esim. Iloxair Oy) (IU).
 SP1 = Säätöpelti (esim. IRIS, FläktWoods Oy) (IU).
 PL = Puhdistusluukku. Uuden kanavan PL (IU). Nyk.PL tiivisteet uusitaan (IU).
 PP = Tyypilyhyksytty palopelti, (esim. ETPR-E-1, FläktWoods Oy, sulakemalli) (IU).
 †† = Uraakkaraja, esitetty kuvassa.
 L = Lämpöeristys 13/19 mm sulokumieristys (IU).
 L50 = Lämpöeristys (IU).
 P-100 = Poistoilmaventtiili, tyyppilyhyksytty palorajoin malli (esim. KSO, FläktWoods Oy), Hankinta (IU), asennus (RU).
 P-100-S = Poistoilmaventtiili, tyyppilyhyksytty palorajoin malli suoraiventtiili (esim. KSDS, FläktWoods Oy), Hankinta (IU), asennus (RU).
 RK-T = Lautasventtiili (esim. RK, FläktWoods Oy), Hankinta (IU), asennus (IU).
 MPL = Muotopeltelevy (esim., FläktWoods Oy), Hankinta (IU), asennus (IU).

SUUNNITELMASSA ESITETYT ILMAMÄÄRÄT ILMOITETTU YKSIKÖSSÄ dm³/s ASUNTOJEN JA YLEISTEN TILOJEN ESITETYT ILMAMÄÄRÄT ILMOITETTU 1/1 JA 2/3 TEHOLLA, YKSIKÖSSÄ dm³/s



Air Termico

- Venttiiliosa Air Termico PRV
- Suodatinpalkki Air Termico PRSX
- Suodattimet 3M HAF sähköstaattisia suodattimia.

air-in

14.4.2015

Air Termico PRS suodatimen asennus
 Varmista että puterako on riittävä sekä venttiilillä että suodatinpalkilla noin 4mm.

Asennusohje: Jos ovien alareunassa on olemassa vanha suodatinpalkki, se on poistettava ja uusittava uudella suodatinpalkilla.

Asennusohje: Jos ovien alareunassa on olemassa vanha suodatinpalkki, se on poistettava ja uusittava uudella suodatinpalkilla.

Tähtien sijainti: Suodatinta ei saa asentaa ovien alareunassa, vaan se on asennettava ovien yläreunaan.

Palkki suodatinpalkin eteen: Palkki suodatinpalkin eteen on asennettava suodatinpalkki.

Air Termico PRS suodatimen vaihto

Magneettikinnitys: Suodatinta voidaan vaihtaa helposti käyttämällä magneettikinnitystä.

Uusi suodatinpalkki: Uusi suodatinpalkki on asennettava ovien alareunassa.

Uusi suodatinpalkki: Uusi suodatinpalkki on asennettava ovien alareunassa.

Suodatinpalkki: Suodatinpalkki on asennettava ovien alareunassa.

Air Termico PRV venttiilin asennus

Palkki suodatinpalkin eteen: Palkki suodatinpalkin eteen on asennettava suodatinpalkki.

Asennusohje: Jos ovien alareunassa on olemassa vanha suodatinpalkki, se on poistettava ja uusittava uudella suodatinpalkilla.

PRV venttiili: PRV venttiili on asennettava ovien alareunassa.

Uusi suodatinpalkki: Uusi suodatinpalkki on asennettava ovien alareunassa.

Air Termico PRV venttiilin säätö

PRV venttiili: PRV venttiili on asennettava ovien alareunassa.

Uusi suodatinpalkki: Uusi suodatinpalkki on asennettava ovien alareunassa.

Uusi suodatinpalkki: Uusi suodatinpalkki on asennettava ovien alareunassa.

Uusi suodatinpalkki: Uusi suodatinpalkki on asennettava ovien alareunassa.

Dir-Air Oy
 Kuopunkatu 10
 11710 Riihimäki
 FINLAND

Puhelin: +358(0)10 - 42 15 700
 Fax: +358(0)10 - 42 15 701
 Sähköposti: asiakaspalvelu@dir-air.fi
 Kotisivut: www.dir-air.fi

Y-tunnus: 1905596-0
 Kotipaikka: Riihimäki

Air Termico

- Venttiiliosa Air Termico PRV
- Suodatinpalkki Air Termico PRSX
- Suodattimet 3M HAF sähköstaattisia suodattimia.

air-in

14.4.2015

Air Termico

- Venttiiliosa Air Termico PRV
- Suodatinpalkki Air Termico PRSX
- Suodattimet 3M HAF sähköstaattisia suodattimia.

Asennus / Huolto

- Avaa ikkunapuitteet.
- Poista ulommalta puolelta tiivisteet tiiviste suodatinpalkin matkalla (800mm tai 600 mm)
- Säädä ilmapuuta.
- Laita suodatinpalkin Air Termico PRSX magneettien päälle metalliluukku (820*20mm) ja poista tarrapaperi luukan päältä, päätä suodatinpalkki vasten yläkarma metalliluukan kanssa varmistaen samalla että paine tiiviste ilmapuuta vasten. Ota suodatinpalkki hetkeksi pois ja varmista metalliluukan kiinnittymisen yläkarmiin kahdella lasanaalalla luukussa olevista reistä sekä paineile luukku vielä tiiviste yläkarmiin niin että se limittyy luukunsa.
- Suodatinten vaihto, magneettikinnityksen suodatinpalkki vedetään irti karmista olevasta metalliluukusta.
- Vanhasta suodatimesta vedetään pois muoviteippi U-urasta ja uudet painetaan huolellisesti U-urain sieni että suodattimet menevät uran pohjaan saakka jonka jälkeen suodatinpalkki magneeteista kiinnitetään karmissa olevaan metalliluukun varmistuen että suodatin kerno tiivistyy ilmapuuta vasten.
- Air Termico PRV venttiili asennetaan sisäpuolelleen poistamalla suodatinta huoneen puolelta oleva tiiviste (800mm matkalla - Air Termico 800) ja (600mm matkalla - Air Termico 600). Jos sisäpuolelta on välittömiä tontteja se poistetaan koko yläpuolelta matkalla.
- Air Termico PRV venttiili asennetaan yläpuolelleen päälle siten että venttiilin takana oleva tiiviste tiivistyy yläkarmiin tiivistä kun ikkuna on suljettuna jonka jälkeen ruuvataan mukana olevia kahdella ruuvilla venttiilin päältä olevista reistä puuttamaan.
- Venttiilin säätö tapahtuu venttiilin etureunan läpi tulevista metalliluukoista siten että kun luukoista vedetään huoneen suuntaan venttiili on aukki ja vastaavasti kun luukut työntetään pohjaan venttiili sulkeutuu. Ilmaa voi myös ohjata vasemmalle tai oikealle painamalla toinen luukoista pohjaan ja samalla vetämällä toinen huoneen suuntaan.
- Uloimmaisen ikkunan pesun tai avaamisen yhteydessä poista suodatinpalkki ensin ja takaisin laittaessa katso että ylhäällä oleva tiiviste puuttuu yläkarmin vasten
- HUOMIO: Säätöä nähtiä puterakon varmistamiseksi ilmapuuta/säätöä

Tapio Tapio
Dir-Air Oy

Dir-Air Oy
 Kuopunkatu 10
 11710 Riihimäki
 FINLAND

Puhelin: +358(0)10 - 42 15 700
 Fax: +358(0)10 - 42 15 701
 Sähköposti: asiakaspalvelu@dir-air.fi
 Kotisivut: www.dir-air.fi

Y-tunnus: 1905596-0
 Kotipaikka: Riihimäki

LOPPUPIIRUSTUS 12.07.2019

MUUTOS	PÄIVYS	SISÄL	TOIMITUS	MAKSU
273			2706	0015
PERUSKORJAUS				
PROJEKTOI: 2304	PROJEKTOI: 2304	MAKSETTU: 2304	MAKSETTU: 2304	MAKSETTU: 2304
PROJEKTOI: 2304	PROJEKTOI: 2304	MAKSETTU: 2304	MAKSETTU: 2304	MAKSETTU: 2304
PROJEKTOI: 2304	PROJEKTOI: 2304	MAKSETTU: 2304	MAKSETTU: 2304	MAKSETTU: 2304

ASUNTO OY TELKKÄLAAKSO
 LIELÄHDENKATU 39
 33410 TAMPERE

ILMANVAIHTO
 TALO 2
 1.-5. KERROS

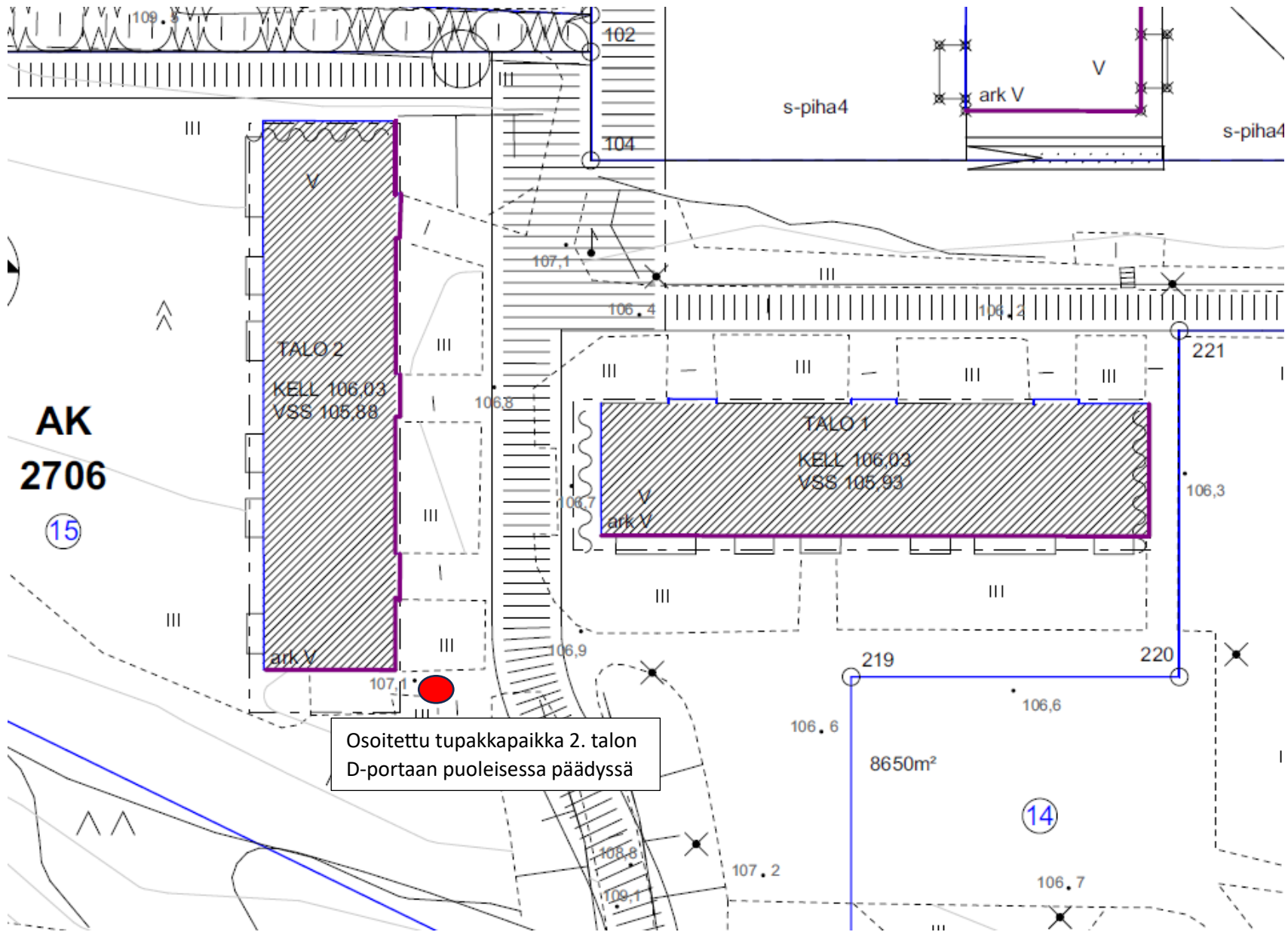
1:50

REJLERS
 HEADS FINLAND OY, PAINATTAJA SA, 33100 TAMPERE, P. 0207 500 700

2304
 PROJEKTOI: 2304

MAKSETTU: 2304
 MAKSETTU: 2304

410281L



Osoitettu tupakkapaikka 2. talon
D-portaan puoleisessa päädyssä